



## MATERIAŁ INFORMACYJNY

Strukturyzowane Certyfikaty Depozytowe  
powiązane z indeksem giełdowym  
**ze 100% ochroną zainwestowanego kapitału w Dniu Wykupu**

<b>Emitent</b>	Bank BPH SA
<b>Numer serii Certyfikatów Depozytowych</b>	D-PLN-UOWIG-110808
<b>Cena nabycia jednego Certyfikatu Depozytowego w Dniu Emisji</b>	1 000 PLN
<b>Cena wykupu jednego Certyfikatu Depozytowego w Dniu Wykupu</b>	1 000 PLN
<b>Minimalna kwota inwestycji</b>	3 000 PLN (3 Certyfikaty Depozytowe)
<b>Okres Subskrypcji</b>	13 lipca 2009 r. – 31 lipca 2009 r.
<b>Dzień Emisji</b>	6 sierpnia 2009 r.
<b>Okres Odsetkowy</b>	6 sierpnia 2009 r. – 8 sierpnia 2011 r.
<b>Dzień Ustalenia Stopy Procentowej</b>	3 sierpnia 2011 r.
<b>Dzień Płatności Odsetek</b>	8 sierpnia 2011 r.
<b>Dzień Wykupu</b>	8 sierpnia 2011 r.
<b>Opis inwestycji</b>	Inwestycja w bankowe papiery wartościowe denominowane w PLN emitowane przez Bank BPH SA oferuje 100% ochronę zainwestowanego kapitału w dniu zakończenia inwestycji (Dzień Wykupu). Ponadto w Dniu Płatności Odsetek Posiadacz Certyfikatów Depozytowych jest uprawniony do otrzymania odsetek obliczonych na bazie Stopy Procentowej.
<b>Gwarancja Zwrotu Kapitału</b>	<b>100% w Dniu Wykupu</b>
<b>Odsetki</b>	W Dniu Płatności Odsetek posiadacz Certyfikatów Depozytowych jest uprawniony do otrzymania odsetek obliczonych na bazie Stopy Procentowej
<b>Wskaźnik Odniesienia</b>	<ul style="list-style-type: none"><li>• WIG 20</li></ul>

---

**Wysokość Stopy Procentowej (SP) będzie obliczana według następującego wzoru:**

**1/ W przypadku gdy nie wystąpi Osiągnięcie Bariery dla Wskaźnika Odniesienia:**

$$SP = WUZ \times \text{MAX} \{0\%; [(WIG20_1/WIG20_0) - 1]\}$$

**2/ W przypadku gdy wystąpi Osiągnięcie Bariery dla Wskaźnika Odniesienia:**

$$SP = WUZ \times 10\%$$

gdzie:

WUZ (Wskaźnik Uczestnictwa w Zysku) = 70%. Jest to minimalny poziom WUZ, a jego ostateczna wysokość zostanie ustalona przez Emitenta w Dniu Emisji

WIG20<sub>0</sub> – oznacza oficjalny poziom zamknięcia Wskaźnika Odniesienia w dniu 6 sierpnia 2009 r.

WIG20<sub>1</sub> – oznacza oficjalny poziom zamknięcia Wskaźnika Odniesienia w dniu 3 sierpnia 2011 r.

Stopa Procentowa zostanie zaokrąglona do trzeciego miejsca po przecinku. Kwota Odsetek obliczana jest jako iloczyn Stopy Procentowej oraz Kwoty Nominalnej jednego Certyfikatu Depozytowego

---

**Osiągnięcie Bariery**

Oznacza osiągnięcie przez Wskaźnik Odniesienia wartości wyższej bądź równej poziomowi Bariery w notowaniach ciągłych na Giełdzie Papierów Wartościowych w Warszawie w Okresie Obserwacji Bariery

---

**Bariera**

**150% Wartości Początkowej Wskaźnika Odniesienia** (zaokrąglonej do drugiego miejsca po przecinku)

---

**Okres Obserwacji Bariery**

Oznacza okres od 7 sierpnia 2009 r. (włącznie) do 3 sierpnia 2011 r. (włącznie)

---

**Możliwość odsprzedaży Bankowi Certyfikatów Depozytowych przed Dniem Wykupu**

Minimalna cena odsprzedaży: 860 PLN za jeden Certyfikat Depozytowy. Cena odsprzedaży jednego Certyfikatu Depozytowego jest uzależniona od okresu pozostającego do Dnia Wykupu oraz warunków rynkowych panujących w okresie inwestycji, dlatego może, ale nie musi być wyższa niż podana minimalna cena odsprzedaży.

Bank standardowo odkupuje Certyfikaty Depozytowe raz w miesiącu, 2 dni robocze po pierwszym poniedziałku każdego miesiąca. Odkupowi w tym dniu podlegają Certyfikaty Depozytowe zgłoszone przez Klientów do godz. 13:00 w pierwszy poniedziałek miesiąca.

Minimalna kwota nominalna odsprzedawanych Certyfikatów Depozytowych wynosi 3 000 PLN.

**Wartość SCD na rynku wtórnym nie odzwierciedla bieżącej stopy zwrotu z aktywów bazowych**

---

## Cechy Inwestycji

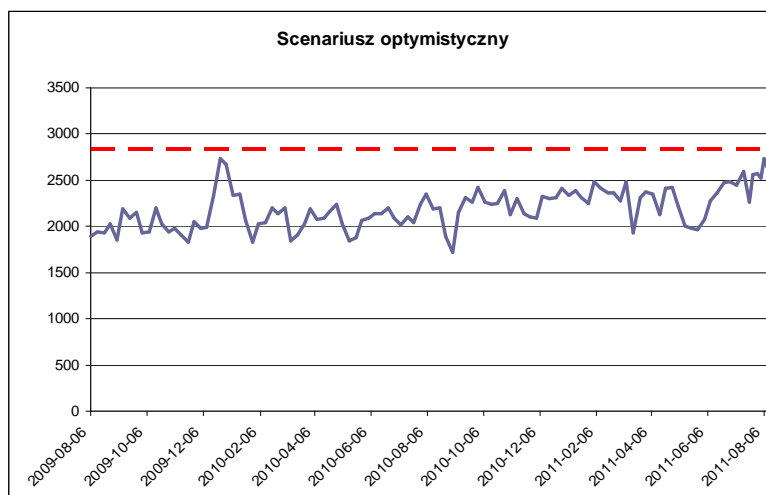
- Wysokie potencjalne odsetki, pod warunkiem, że w czasie trwania inwestycji bariera wyłączająca nie zostanie osiągnięta
- W przypadku osiągnięcia bariery wyłączającej wypłacony zostanie 8% kupon na koniec inwestycji (zakładając WUZ=80%)
- Gwarancja 100% kapitału w dacie wykupu (podlega 100% ochronie BFG do kwoty 50 000 euro)
- Wysokość odsetek nie jest gwarantowana, zależy od zachowania indeksu w okresie trwania inwestycji. W najgorszym przypadku może wynieść 0

## ANALIZA SCENARIUSZOWA

**Scenariusze zostały zaprezentowane jedynie w celach ułatwienia zrozumienia specyfiki produktu i nie mogą stanowić wyznacznika kształtowania się przyszłego poziomu Wskaźnika Odniesienia uwzględnianych w kalkulacji zwrotu z indeksu w okresie trwania inwestycji.**

Warunki początkowe: Klient nabywa Strukturyzowane Certyfikaty Depozytowe o wartości nominalnej 3 000 PLN. Rozpatrzmy następujące scenariusze kształtowania się wartości Wskaźnika Odniesienia w okresie inwestycji, zakładając, że w Dniu Emisji wysokość Wskaźnika Uczestnictwa w Zysku została ustalona na poziomie 80%. Poniższe kalkulacje nie uwzględniają podatku od dochodów kapitałowych (Ustawa z dnia 16 lipca 1991 r. o podatku dochodowym od osób fizycznych, Dz. U. 1991 nr 80 poz. 350 z późn. zm.).

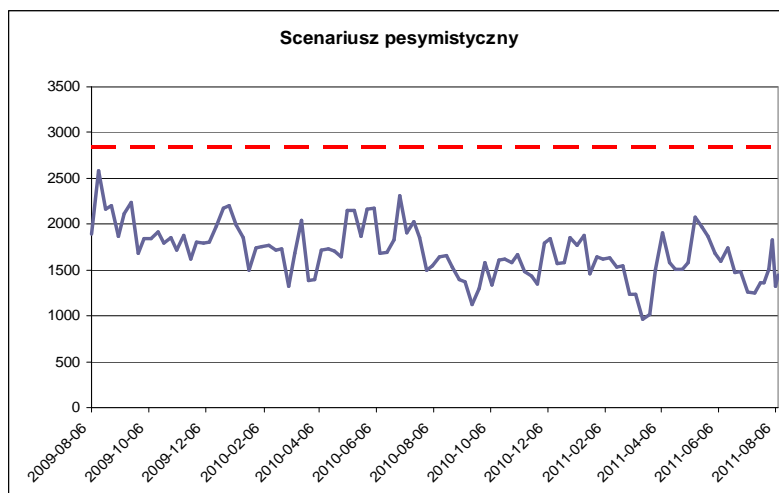
### 1. Scenariusz optymistyczny



W scenariuszu optymistycznym indeks WIG20 znajdował się w umiarkowanym trendzie wzrostowym. Jednocześnie jego wartość nigdy nie przekroczyła Bariery ustalonej na poziomie 150% wartości początkowej indeksu. W Dniu Ustalenia Stopy Procentowej wartość WIG 20 wyniosła 140,24% wartości początkowej, a po uwzględnieniu WUZ = 80% stopa zwrotu z indeksu wyniosła 32,19%. Taki wynik przełożyłby się na odsetki równe 965,84 zł. Zakładając, że kwota inwestycji równa była 3 000 zł, inwestor otrzymał 3 965,84 zł.

Kwota inwestycji	Odsetki	Suma
3 000 PLN	965,84 PLN	3 965,84 PLN

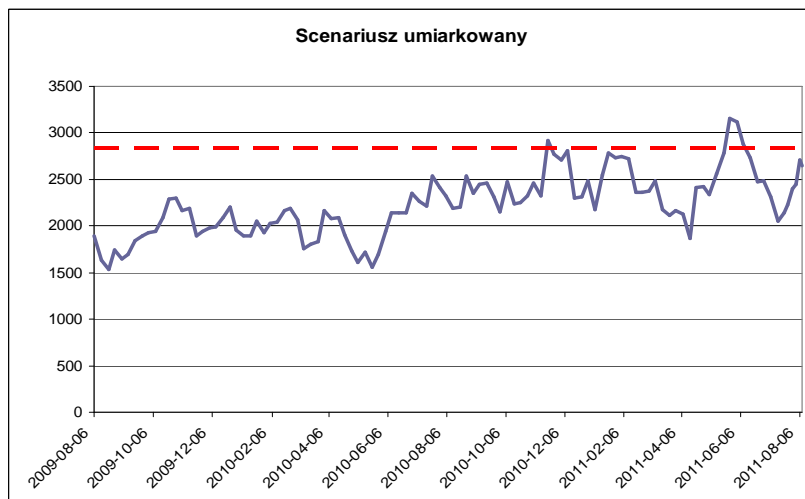
## 2. Scenariusz pesymistyczny



W scenariuszu pesymistycznym indeks WIG 20 po początkowym silnym wzroście, znalazł się w trendzie spadkowym. Na koniec inwestycji indeks osiągnął ujemną stopę zwrotu równą -18,66%. Dzięki zapewnionej ochronie kapitału w dniu zakończenia inwestycji inwestorzy, mimo spadków indeksu WIG 20, otrzymali całość zainwestowanych środków w wysokości 3000 zł.

Kwota inwestycji	Odsetki	Suma
3 000 PLN	0 PLN	3 000 PLN

## 3. Scenariusz umiarkowany



W scenariuszu umiarkowanym przez większą część inwestycji WIG 20 znajdował się w trendzie bocznym, a jego wartość wahała się w przedziale 80% - 130% wartości początkowej, po czym nastąpiło wybiecie indeksu i osiągnięcie poziomu Bariery.

Osiągnięcie Bariery spowodowało, że Odsetki na koniec okresu inwestycji wyniosły 8%, bez względu na wartość Wskaźnika Odniesienia w Dniu Ustalenia Stopy Procentowej.

Kwota inwestycji	Odsetki	Suma
3 000 PLN	240 PLN	3 240 PLN

## OCZEKIWANIA INWESTYCYJNE

Inwestycja spełni oczekiwania Klienta, który:

- Oczekuje ochrony zainwestowanego kapitału i rozumie, że ochrona jest gwarantowana pod warunkiem utrzymania inwestycji do dnia jej zakończenia
- Akceptuje 2-letni horyzont inwestycji
- Rozumie i akceptuje fakt, że zysk z inwestycji uzależniony jest od stopy zwrotu z indeksu WIG20 w okresie jej trwania
- Akceptuje możliwość wcześniejszej odsprzedaży Certyfikatów Depozytowych w cyklach miesięcznych
- Rozumie i akceptuje fakt, że w przypadku odsprzedaży Certyfikatów Depozytowych przed Dniem Wykupu, zainwestowany kapitał jest chroniony na minimalnym poziomie 86%

## PROFIL INWESTYCYJNY

Horyzont inwestycyjny					
1 rok	2 lata	3 lata	4 lata	5 lat	6 lat
Poziom ryzyka					
Bardzo niskie	Niskie	Średnie	Podwyższone	Wysokie	Bardzo wysokie
Akceptacja ryzyka					
Całkowita negacja ryzyka	Duża wrażliwość na ryzyko	Inwestor konserwatywny	Akceptacja ograniczonego ryzyka	Akceptacja nieograniczonego ryzyka	Spekulant

## RYZIKO ZWIĄZANE Z INWESTYCJĄ

**Ryzyko Płynności:** W przypadku zgłoszenia przez Posiadacza Certyfikatów Depozytowych chęci wycofania się z inwestycji przed Dniem Wykupu, zgłoszenia będą przyjmowane w ostatnim tygodniu każdego miesiąca od pierwszego poniedziałku miesiąca włącznie oraz standardowo realizowane w ciągu dwóch Dni Roboczych.

**Ryzyko utraty Części Zainwestowanego Kapitału:** Gwarancja ochrony kapitału nie dotyczy przypadku wycofania się Posiadacza Certyfikatów Depozytowych przed Dniem Wykupu.

**Ryzyko rynkowe:** Z uwagi na charakter inwestycji zysk jest powiązany ze zmiennymi rynków finansowych i dlatego nie jest z góry znany, a także może być niższy od oczekiwanego lub nie wystąpić wcale.

## WAŻNE INFORMACJE

Bank nie świadczy doradztwa w związku z zawieraniem transakcji ani nie udziela porad inwestycyjnych lub rekomendacji zawarcia transakcji, co oznacza, że udzielone informacje nie mają charakteru doradztwa inwestycyjnego lub rekomendacji. Ostateczna decyzja zawarcia transakcji należy wyłącznie do Klienta. Bank nie występuje w roli pośrednika ani przedstawiciela. Produkty Inwestycyjne są obarczone ryzykiem inwestycyjnym włącznie z możliwością utraty części zainwestowanego kapitału, zgodnie z zapisami powyżej. Przed zawarciem każdej transakcji Klient powinien, nie opierając się na informacjach przekazanych przez Bank, określić jej ryzyko, potencjalne korzyści oraz straty z nią związane, jak również charakterystykę, konsekwencje zmieniających się czynników rynkowych. Bank nie ponosi żadnej odpowiedzialności za ewentualne szkody, jakie może ponieść Klient w wyniku zawarcia transakcji z Bankiem.

Niniejszy dokument i jego treść stanowią własność banku. Kopiowanie i rozpowszechnianie niniejszego dokumentu w całości lub w części możliwe jest wyłącznie po uzyskaniu pisemnej zgody Banku, za wyjątkiem konieczności przedstawienia dokumentu w związku z bezwzględnie obowiązującymi przepisami prawa.