

MATERIAŁ INFORMACYJNY

Strukturyzowane Certyfikaty Depozytowe

Lokata Inwestycyjna WIGtoria III

ze 100% ochroną zainwestowanego kapitału w Dniu Wykupu

Emitent	Bank BPH SA
Numer Serii Certyfikatów Depozytowych	D-PLN-EKOW2-120202
Cena nabycia jednego Certyfikatu Depozytowego w Dniu Emisji	1 000 PLN
Cena wykupu jednego Certyfikatu Depozytowego w Dniu Wykupu	1 000 PLN
Minimalna kwota inwestycji	3 000 PLN (3 Certyfikaty Depozytowe)
Okres Subskrypcji	12 lipca 2010 r. – 27 lipca 2010 r.
Dzień Emisji	30 lipca 2010 r.
Okres Odsetkowy	30 lipca 2010 r. – 2 lutego 2012 r.
Dzień Ustalenia Stopy Procentowej	30 stycznia 2012 r.
Dzień Płatności Odsetek i Dzień Wykupu	2 lutego 2012 r.
Opis inwestycji	Inwestycja w bankowe papiery wartościowe denominowane w PLN emitowane przez Bank BPH SA oferuje 100% ochronę zainwestowanego kapitału w dniu zakończenia inwestycji (Dzień Wykupu). Ponadto w Dniu Płatności Odsetek Posiadacz Certyfikatów Depozytowych jest uprawniony do otrzymania odsetek obliczonych na bazie Stopy Procentowej.
Gwarancja Zwrotu Kapitału	100% w Dniu Wykupu
Odsetki	W Dniu Płatności Odsetek posiadacz Certyfikatów Depozytowych jest uprawniony do otrzymania odsetek obliczonych na bazie Stopy Procentowej
Wskaźnik Odniesienia	<ul style="list-style-type: none">WIG 20

Wysokość Stopy Procentowej (SP) będzie obliczana według następującego wzoru: Stopa Procentowa (SP) jest obliczana w następujący sposób

1/ W przypadku, gdy nie wystąpi Osiągnięcie Bariery

$$SP = WUZ \times \text{MAX} \{0\%; [(WIG20_1/WIG20_0) - 1]\}$$

gdzie:

WUZ (Wskaźnik Uczestnictwa w Zysku) = 70%. Jest to minimalny poziom WUZ, a jego ostateczna wysokość zostanie ustalona przez Emitenta w Dniu Emisji

WIG20₀ – Wartość Początkowa Wskaźnika Odniesienia

WIG20₁ – Wartość Końcowa Wskaźnika Odniesienia

Wartość Początkowa Wskaźnika Odniesienia - oznacza oficjalny poziom zamknięcia Wskaźnika Odniesienia w dniu 30 lipca 2010 r.

Wartość Końcowa Wskaźnika Odniesienia - oznacza oficjalny poziom zamknięcia Wskaźnika Odniesienia w dniu 30 stycznia 2012 r.

2/ W przypadku, gdy wystąpi Osiągnięcie Bariery

$$SP = WUZ \times 10\%$$

Stopa Procentowa zostanie zaokrąglona do trzeciego miejsca po przecinku

Kwota Odsetek obliczana jest jako iloczyn Stopy Procentowej oraz Kwoty Nominalnej jednego Certyfikatu Depozytowego.

Osiągnięcie Bariery

Ma miejsce wówczas, gdy oficjalny poziom zamknięcia Wskaźnika Odniesienia w dniu 30 stycznia 2012 r. osiągnie poziom wyższy bądź równy poziomowi Bariery

Bariera

140% Wartości Początkowej Wskaźnika Odniesienia (zaokrąglonej do drugiego miejsca po przecinku)

Możliwość odsprzedaży Bankowi Certyfikatów Depozytowych przed Dniem Wykupu

Minimalna cena odsprzedaży: 880 PLN za jeden Certyfikat Depozytowy. Cena odsprzedaży jednego Certyfikatu Depozytowego jest uzależniona od okresu pozostającego do Dnia Wykupu oraz warunków rynkowych panujących w okresie inwestycji, dlatego może, ale nie musi być wyższa niż podana minimalna cena odsprzedaży.

Bank standardowo realizuje Oferty Sprzedaży raz w miesiącu, 2 dni robocze po drugim poniedziałku każdego miesiąca. Realizacji w tym dniu podlegają Oferty Sprzedaży zgłoszone przez Klientów do godziny 13:00 w drugi poniedziałek miesiąca. Minimalna kwota nominalna odsprzedawanych Certyfikatów Depozytowych wynosi 3 000 PLN.

Wartość SCD na rynku wtórnym nie odzwierciedla bieżącej stopy zwrotu z aktywów bazowych

Cechy Inwestycji

- Wysokie potencjalne odsetki, pod warunkiem, że w dniu zakończenia inwestycji nie zostanie osiągnięty poziom Bariery
- W przypadku osiągnięcia Bariery, w terminie zapadalności wypłacony zostanie Kupon
- Gwarancja 100% kapitału w dacie wykupu (podlega 100% ochronie BFG do kwoty 50 000 euro)
- Wysokość odsetek nie jest gwarantowana, zależy od zachowania

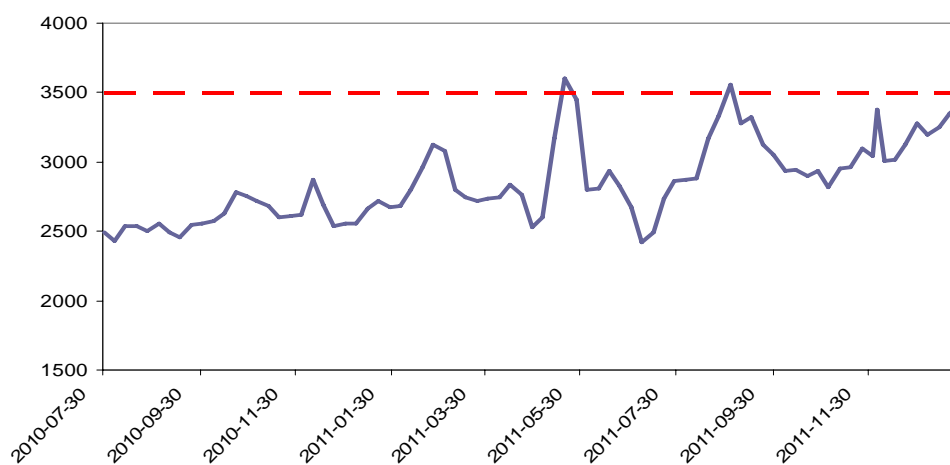
indeksu w okresie trwania inwestycji. W najgorszym przypadku może wynieść 0

ANALIZA SCENARIUSZOWA

Scenariusze zostały zaprezentowane jedynie w celach ułatwienia zrozumienia specyfiki produktu i nie mogą stanowić wyznacznika kształtowania się przyszłego poziomu Wskaźnika Odniesienia uwzględnionego w kalkulacji zwrotu z indeksu w okresie trwania inwestycji.

Warunki początkowe: Klient nabywa Strukturyzowane Certyfikaty Depozytowe o wartości nominalnej 3 000 PLN. Rozpatrzmy następujące scenariusze kształtowania się wartości Wskaźnika Odniesienia w okresie inwestycji, zakładając, że w Dniu Emisji wysokość Wskaźnika Uczestnictwa w Zysku została ustalona na poziomie 70%. Poniższe kalkulacje nie uwzględniają podatku od dochodów kapitałowych (Ustawa z dnia 16 lipca 1991 r. o podatku dochodowym od osób fizycznych, Dz. U. 1991 nr 80 poz. 350 z późn. zm.).

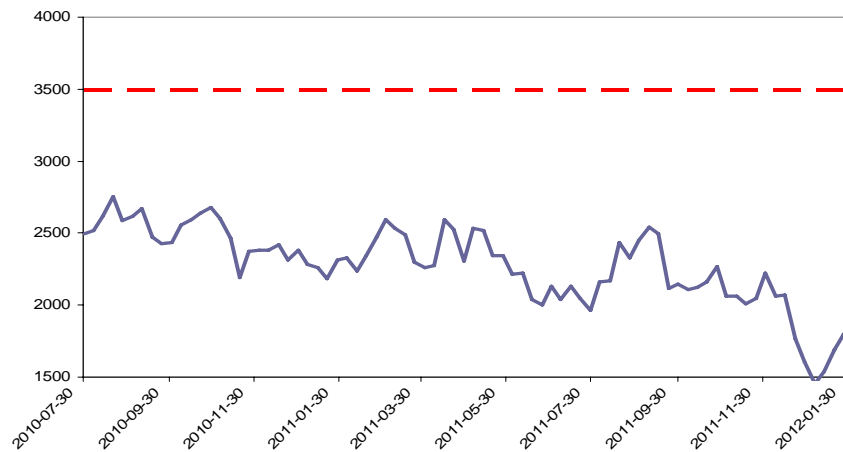
1. Scenariusz optymistyczny



W scenariuszu optymistycznym indeks WIG 20 znajdował się w umiarkowanym trendzie wzrostowym. W trakcie trwania inwestycji jego wartość dwukrotnie przekroczyła Bariery ustaloną na poziomie 140% Wartości Początkowej indeksu, by w dniu zapadalności znaleźć się ponownie poniżej jej poziomu. W Dniu Ustalenia Stopy Procentowej poziom WIG 20 wyniósł 3 374 pkt, co przełożyło się na stopę zwrotu z indeksu równą 35.28%. Po uwzględnieniu WUZ = 70% Stopa Procentowa wyniosła 24.70%. Taki wynik przełożył się na odsetki równe 741 zł. A zatem w Dniu Wykupu Inwestor otrzymał 3 741 zł.

Kwota inwestycji	Odsetki	Suma
3 000 PLN	741 PLN	3 741 PLN

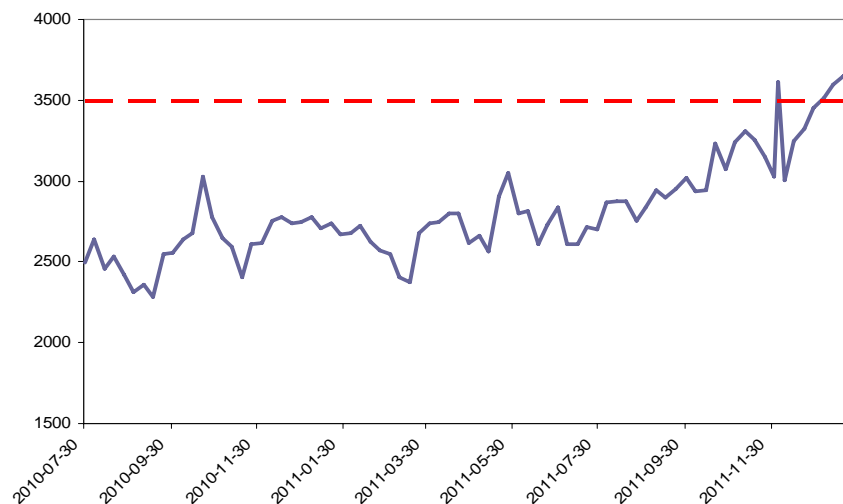
2. Scenariusz pesymistyczny



W scenariuszu pesymistycznym indeks WIG 20 po początkowej stabilizacji, znalazł się w trendzie spadkowym. Na koniec inwestycji indeks osiągnął ujemną stopę zwrotu równą -25.02%. Dzięki zapewnionej ochronie kapitału w dniu zakończenia inwestycji Inwestorzy, mimo spadków indeksu WIG 20, otrzymali całość zainwestowanych środków w wysokości 3 000 zł.

Kwota inwestycji	Odsetki	Suma
3 000 PLN	0 PLN	3 000 PLN

3. Scenariusz umiarkowany



W scenariuszu umiarkowanym WIG 20 znajdował się w trendzie wzrostowym. W końcowej fazie inwestycji nastąpiło wybiecie indeksu i w dniu jej zakończenia WIG 20 znajdował się powyżej poziomu Bariery. Osiągnięcie Bariery spowodowało, że Stopa Procentowa na koniec okresu inwestycji wyniosła 7%, bez względu na wartość Wskaźnika Odniesienia w Dniu Ustalenia Stopy Procentowej. Zgodnie z formułą wypłaty, Odsetki, wyniosły 210 zł. Wraz ze zwrotem zainwestowanego kapitału Inwestorzy w Dniu Wykupu otrzymali 3 210 zł.

Kwota inwestycji	Odsetki	Suma
3 000 PLN	210 PLN	3 210 PLN

OCZEKIWANIA INWESTYCYJNE

Inwestycja spełni oczekiwania Klienta, który:

- Oczekuje ochrony zainwestowanego kapitału i rozumie, że ochrona jest gwarantowana pod warunkiem utrzymania inwestycji do dnia jej zakończenia
- Akceptuje 18-miesięczny horyzont inwestycji
- Rozumie i akceptuje fakt, że zysk z inwestycji uzależniony jest od stopy zwrotu z indeksu WIG20 w okresie jej trwania
- Akceptuje możliwość wcześniejszej odsprzedaży Certyfikatów Depozytowych w cyklach miesięcznych
- Rozumie i akceptuje fakt, że w przypadku odsprzedaży Certyfikatów Depozytowych przed Dniem Wykupu, zainwestowany kapitał jest chroniony na minimalnym poziomie 88%

PROFIL INWESTYCYJNY

Horyzont inwestycyjny					
1 rok	18 miesięcy	2 lata	3 lata	4 lata	5 lat
Poziom ryzyka					
Bardzo niskie	Niskie	Średnie	Podwyższone	Wysokie	Bardzo wysokie
Akceptacja ryzyka					
Całkowita negacja ryzyka	Duża wrażliwość na ryzyko	Inwestor konserwatywny	Akceptacja ograniczonego ryzyka	Akceptacja nieograniczonego ryzyka	Spekulant

RYZIKO ZWIĄZANE Z INWESTYCJĄ

Ryzyko płynności: W przypadku zgłoszenia przez Posiadacza Certyfikatów Depozytowych chęci wycofania się z inwestycji przed Dniem Wykupu, zgłoszenia będą przyjmowane w pierwszym tygodniu każdego miesiąca do drugiego poniedziałku miesiąca włącznie oraz standardowo realizowane w ciągu dwóch Dni Roboczych.

Ryzyko utraty części zainwestowanego kapitału w przypadku odsprzedaży Certyfikatów na rynku wtórnym: W przypadku wycofania się Posiadacza Certyfikatów z inwestycji przed Dniem Wykupu poprzez odsprzedaż na rynku wtórnym, zainwestowany kapitał jest chroniony na minimalnym poziomie 88%. Oznacza to, że Posiadacz może ponieść stratę w wysokości do 12% zainwestowanych środków.

Ryzyko rynkowe: Z uwagi na charakter inwestycji zysk jest powiązany ze zmiennymi rynków finansowych i dlatego nie jest z góry znany, a także może być niższy od oczekiwanego lub nie wystąpić wcale.

Ryzyko podatkowe: Kwoty Wykupu, Odsetki, Kwoty Przedterminowego Wykupu lub kwoty uzyskane ze sprzedaży Certyfikatów Depozytowych w obrocie wtórnym przekazywane Posiadaczowi podlegają opodatkowaniu na zasadach wynikających z powszechnie obowiązujących przepisów prawa.

WAŻNE INFORMACJE

Bank nie świadczy doradztwa w związku z zawieraniem transakcji ani nie udziela porad inwestycyjnych lub rekomendacji zawarcia transakcji, co oznacza, że udzielone informacje nie mają charakteru doradztwa inwestycyjnego lub rekomendacji. Ostateczna decyzja zawarcia transakcji należy wyłącznie do Klienta. Bank nie występuje w roli pośrednika ani przedstawiciela. Produkty Inwestycyjne są obarczone ryzykiem inwestycyjnym włącznie z możliwością utraty części zainwestowanego kapitału, zgodnie z zapisami powyżej. Przed zawarciem każdej transakcji Klient powinien, nie opierając się na informacjach przekazanych przez Bank, określić jej ryzyko, potencjalne korzyści oraz straty z nią związane, jak również charakterystykę, konsekwencje zmieniających się czynników rynkowych. Bank nie ponosi żadnej odpowiedzialności za ewentualne szkody, jakie może ponieść Klient w wyniku zawarcia transakcji z Bankiem.

Niniejszy dokument i jego treść stanowią własność banku. Kopiowanie i rozpowszechnianie niniejszego dokumentu w części lub w całości możliwe jest wyłącznie po uzyskaniu pisemnej zgody Banku, za wyjątkiem konieczności przedstawienia dokumentu w związku z bezwzględnie obowiązującymi przepisami prawa.
