



## MATERIAŁ INFORMACYJNY

Strukturyzowane Certyfikaty Depozytowe  
**Złoty Certyfikat II**  
powiązane z ceną złota

**ze 100% ochroną zainwestowanego kapitału w Dniu Wykupu**

<b>Emitent</b>	Bank BPH SA
<b>Numer serii Certyfikatów Depozytowych</b>	D-PLN-ZLOKO-120702
<b>Cena nabycia jednego Certyfikatu Depozytowego w Dniu Emisji</b>	1 000 PLN
<b>Cena wykupu jednego Certyfikatu Depozytowego w Dniu Wykupu</b>	1 000 PLN
<b>Minimalna kwota inwestycji</b>	3 000 PLN (3 Certyfikaty Depozytowe)
<b>Okres Subskrypcji</b>	25 maja 2009 r. – 24 czerwca 2009 r.
<b>Dzień Emisji</b>	30 czerwca 2009 r.
<b>Okres Odsetkowy</b>	30 czerwca 2009 r. – 2 lipca 2012 r.
<b>Dzień Ustalenia Początkowego Poziomu Wskaźnika Odniesienia</b>	30 czerwca 2009 r.
<b>Dzień Ustalenia Stopy Procentowej</b>	27 czerwca 2012 r.
<b>Dzień Płatności Odsetek</b>	2 lipca 2012 r.
<b>Dzień Wykupu</b>	2 lipca 2012 r.
<b>Opis inwestycji</b>	Inwestycja w bankowe papiery wartościowe denominowane w PLN emitowane przez Bank BPH SA oferuje 100% ochronę zainwestowanego kapitału w dniu zakończenia inwestycji (Dzień Wykupu). Ponadto w Dniu Płatności Odsetek Posiadacz Certyfikatów Depozytowych jest uprawniony do otrzymania odsetek obliczonych na bazie Stopy Procentowej
<b>Gwarancja Zwrotu Kapitału</b>	<b>100% w Dniu Wykupu</b>
<b>Odsetki</b>	W Dniu Płatności Odsetek posiadacz Certyfikatów Depozytowych jest uprawniony do otrzymania odsetek obliczonych na bazie Stopy

	Procentowej
<b>Wskaźnik Odniesienia</b>	Poziom popołudniowego fixingu ceny złota notowanego na London Bullion Market, wyrażony w USD za 1 uncję, który jest ustalany i ogłaszany przez London Gold Market Fixing Limited
<b>Wysokość Stopy Procentowej (SP) będzie obliczana według następującego wzoru:</b>	<p><b>1/ W przypadku gdy nie wystąpi Osiągnięcie Bariery dla Wskaźnika Odniesienia:</b></p> $SP = \text{MAX} \{0\%; WUZ \times [(GOLD_1 / GOLD_0) - 1]\}$ <p><b>2/ W przypadku gdy wystąpi Osiągnięcie Bariery dla Wskaźnika Odniesienia:</b></p> $SP = 0\%$ <p>gdzie:</p> <p>WUZ (Wskaźnik Uczestnictwa w Zysku) = 90%. Jest to minimalny poziom WUZ, a jego ostateczna wysokość zostanie ustalona przez Emitenta w Dniu Emisji.</p> <p>GOLD<sub>0</sub> – oznacza oficjalny fixing Wskaźnika Odniesienia w Dniu Ustalenia Początkowego Poziomu Wskaźnika Odniesienia</p> <p>GOLD<sub>1</sub> – oznacza oficjalny fixing Wskaźnika Odniesienia w Dniu Ustalenia Stopy Procentowej</p> <p>Stopa Procentowa zostanie zaokrąglona do trzeciego miejsca po przecinku</p> <p>Kwota Odsetek obliczana jest jako iloczyn Stopy Procentowej oraz Kwoty Nominalnej jednego Certyfikatu Depozytowego</p>
<b>Osiągnięcie Bariery</b>	Ma miejsce wtedy, gdy poziom fixingu Wskaźnika Odniesienia osiągnie wartość wyższą bądź równą poziomowi Bariery w Okresie Obserwacji Bariery
<b>Bariera</b>	<b>180% Wartości Początkowej Wskaźnika Odniesienia</b> (zaokrąglonej do drugiego miejsca po przecinku)
<b>Okres Obserwacji Bariery</b>	Oznacza okres od 1 lipca 2009 r. (włącznie) do 27 czerwca 2012 r. (włącznie)
<b>Możliwość odsprzedaży Bankowi Certyfikatów Depozytowych przed Dniem Wykupu</b>	<p>Minimalna cena odsprzedaży: 800 PLN za jeden Certyfikat Depozytowy</p> <p>Cena odsprzedaży jednego Certyfikatu Depozytowego jest uzależniona od okresu pozostającego do Dnia Wykupu oraz warunków rynkowych panujących w okresie inwestycji, dlatego może, ale nie musi być wyższa niż podana minimalna cena.</p> <p>Bank standardowo odkupuje Certyfikaty Depozytowe raz w miesiącu, 2 dni robocze po drugim poniedziałku każdego miesiąca. Odkupowi w tym dniu podlegają Certyfikaty Depozytowe zgłoszone przez Klientów do godz. 13:00 w drugi poniedziałek miesiąca.</p> <p>Minimalna kwota nominalna odsprzedawanych Certyfikatów Depozytowych wynosi 3 000 PLN.</p>

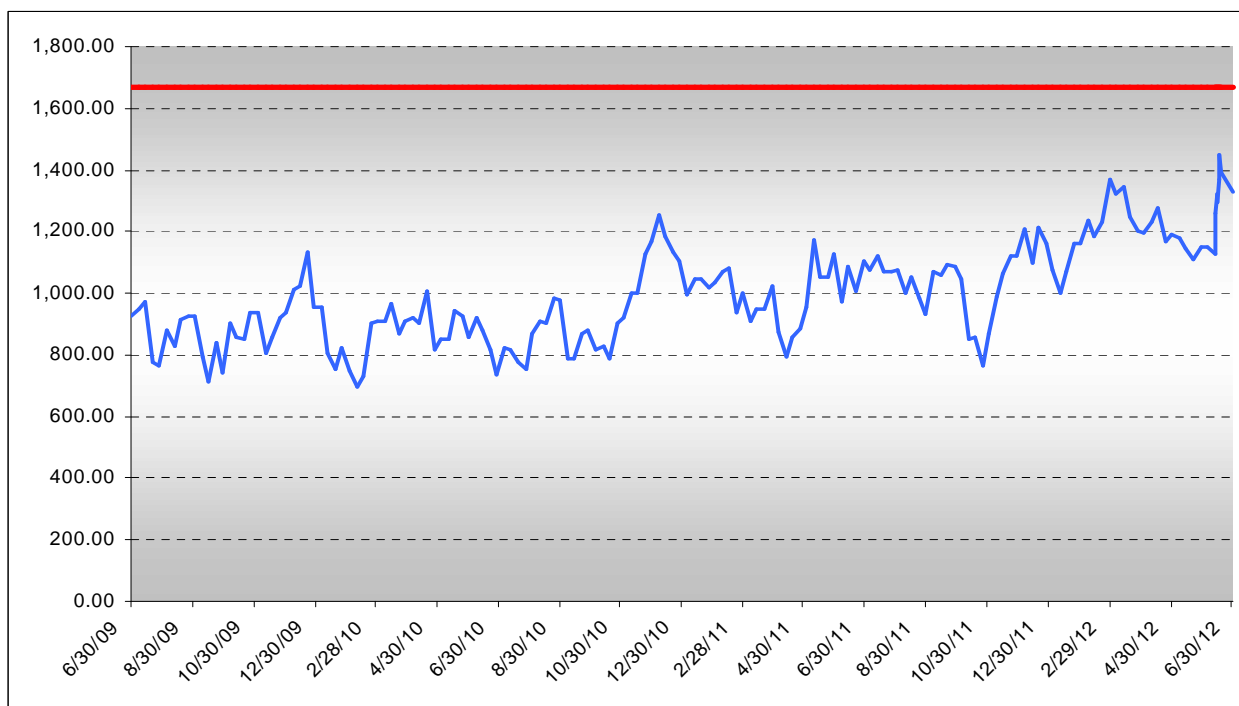
	<b><u>Wartość SCD na rynku wtórnym nie odzwierciedla bieżącej stopy zwrotu z aktywów bazowych</u></b>
<b>Cechy Inwestycji</b>	<ul style="list-style-type: none"><li>• Wysokie potencjalne odsetki</li><li>• Wysoki poziom Bariery wyłączającej</li><li>• <u>Gwarancja 100% kapitału w dacie wykupu</u> (podlega 100% ochronie BFG do kwoty 50 000 euro)</li><li>• Wysokość odsetek <u>nie jest gwarantowana</u>, zależy od zachowania indeksu w okresie trwania inwestycji. W najgorszym przypadku może wynieść 0</li></ul>

## ANALIZA SCENARIUSZOWA

Scenariusze zostały zaprezentowane jedynie w celach ułatwienia zrozumienia specyfiki produktu i nie mogą stanowić wyznacznika kształtowania się przyszłego poziomu Wskaźnika Odniesienia uwzględnianego w kalkulacji stopy zwrotu z inwestycji.

Warunki początkowe: Klient nabywa Strukturyzowane Certyfikaty Depozytowe o wartości nominalnej 3 000 PLN. Rozpatrzmy następujące scenariusze kształtowania się wartości Wskaźnika Odniesienia w okresie inwestycji, zakładając, że w Dniu Emisji Emitent ustalił WUZ na poziomie 100% (**jest to wartość WUZ otrzymana na podstawie wyceny z dnia 20 maja 2009 r.**). Poniższe kalkulacje nie uwzględniają podatku od dochodów kapitałowych (Ustawa z dnia 16 lipca 1991 r. o podatku dochodowym od osób fizycznych, Dz. U. 1991 nr 80 poz. 350 z późn. zm.).

### 1. Scenariusz optymistyczny

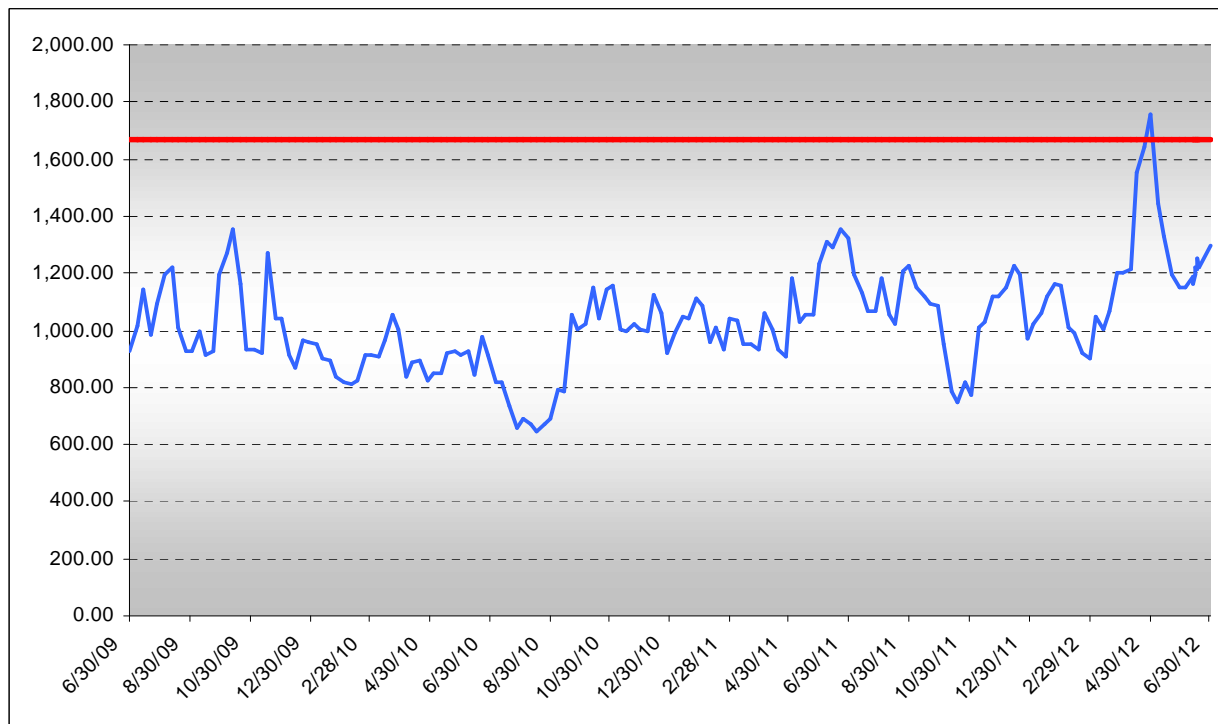


W scenariuszu optymistycznym cena złota przez cały okres inwestycji znajdowała się w umiarkowanym trendzie wzrostowym. Jednocześnie nigdy nie osiągnęła ona poziomu Bariery, tj. 180% wartości początkowej Wskaźnika Odniesienia.

W Dniu Ustalenia Stopy Procentowej cena złota wyniosła 143,78% wartości początkowej, co przekłada się na odsetki równe 43,78%. Zatem w Dniu Płatności Odsetek produkt wypłaci 43,78% zysku. Zakładając, że kwota inwestycji wyniosła 3 000 PLN, inwestor otrzyma 1 313,40 PLN odsetek.

Kwota inwestycji	Odsetki	Suma
3 000 PLN	1 313,40 PLN	4 313,40 PLN

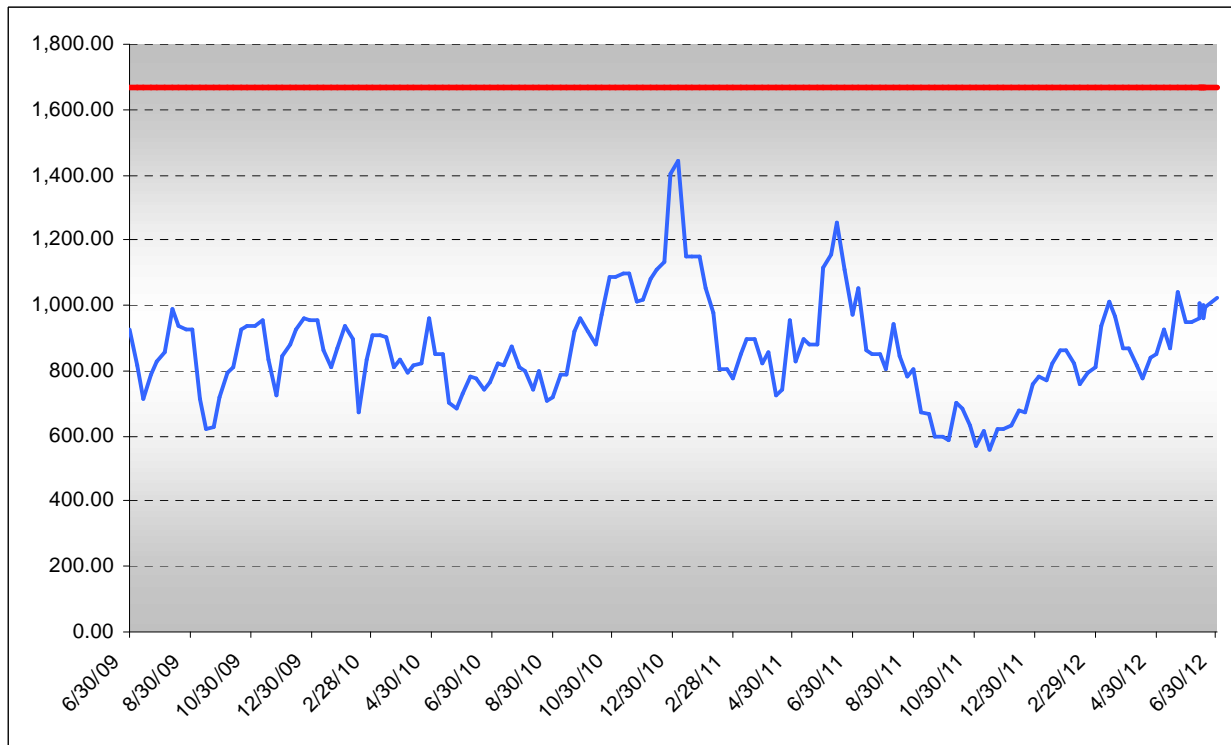
## 2.Scenariusz pesymistyczny



W scenariuszu pesymistycznym cena złota przez większą część okresu inwestycji znajdowała się w trendzie bocznym. Jednakże 2 miesiące przed dniem wykupu cena złota zaczęła gwałtownie wzrastać i osiągnęła Barię 180%. Dotknięcie Bariery spowodowało utratę odsetek, tzn. że w Dniu Wykupu Klient otrzyma tylko zwrot zainwestowanego kapitału, bez względu na wartość Wskaźnika Odniesienia w Dniu Ustalenia Stopy Procentowej.

Kwota inwestycji	Odsetki	Suma
3 000 PLN	0 PLN	3 000 PLN

### 3. Scenariusz umiarkowany



W scenariuszu umiarkowanym w okresie inwestycji cena złota znajdowała się w trendzie bocznym i wahała się w przedziale 80% - 120% wartości początkowej. Bariera nigdy nie została osiągnięta.

W Dniu Ustalenia Stopy Procentowej cena złota wyniosła 110,59% wartości początkowej, co przełożyło się na odsetki równe 10,59%, a zatem w Dniu Płatności Odsetek produkt wypłaci 10,59%. Zakładając, że kwota inwestycji wyniosła 3 000 PLN, inwestor otrzyma 317,70 PLN odsetek.

<b>Kwota inwestycji</b>	<b>Odsetki</b>	<b>Suma</b>
3 000 PLN	317,70 PLN	3 317,70 PLN

## OCZEKIWANIA INWESTYCYJNE

Inwestycja spełni oczekiwania Klienta, który:

- Oczekuje ochrony zainwestowanego kapitału i rozumie, że ochrona jest gwarantowana pod warunkiem utrzymania inwestycji do dnia jej zakończenia
- Oczekuje zysków przewyższających zwrot na tradycyjnej lokacji bankowej
- Akceptuje 36 miesięczny horyzont inwestycji
- Rozumie i akceptuje fakt, że zysk z inwestycji uzależniony jest od kształtowania się wartości Wskaźnika Odniesia w okresie inwestycji
- Akceptuje możliwość wcześniejszej odsprzedaży Certyfikatów Depozytowych w cyklach miesięcznych
- Rozumie i akceptuje fakt, że w przypadku odsprzedaży Certyfikatów Depozytowych przed Dniem Wykupu, zainwestowany kapitał jest chroniony na minimalnym poziomie 80%

## PROFIL INWESTYCYJNY

Horyzont inwestycyjny					
1 rok	2 lata	3 lata	4 lata	5 lat	6 lat
Poziom ryzyka					
Bardzo niskie	Niskie	Średnie	Podwyższone	Wysokie	Bardzo wysokie
Akceptacja ryzyka					
Całkowita negacja ryzyka	Duża wrażliwość na ryzyko	Inwestor konserwatywny	Akceptacja ograniczonego ryzyka	Akceptacja nieograniczonego ryzyka	Spekulant

## RYZIKO ZWIĄZANE Z INWESTYCJĄ

**Ryzyko Płynności:** W przypadku zgłoszenia przez Posiadacza Certyfikatów Depozytowych chęci wycofania się z inwestycji przed Dniem Wykupu, zgłoszenia będą przyjmowane w pierwszym tygodniu każdego miesiąca do drugiego poniedziałku miesiąca włącznie oraz realizowane w ciągu dwóch Dni Roboczych.

**Ryzyko utraty Części Zainwestowanego Kapitału:** Gwarancja ochrony kapitału nie dotyczy przypadku wycofania się Posiadacza Certyfikatów Depozytowych przed Dniem Wykupu.

**Ryzyko rynkowe:** Z uwagi na charakter inwestycji zysk jest powiązany ze zmiennymi rynków finansowych i dlatego nie jest z góry znany, a także może być niższy od oczekiwanego lub nie wystąpić wcale.

## WAŻNE INFORMACJE

Bank nie świadczy doradztwa w związku z zawieraniem transakcjami ani nie udziela porad inwestycyjnych lub rekomendacji zawarcia transakcji, co oznacza, że udzielone informacje nie mają charakteru doradztwa inwestycyjnego lub rekomendacji. Ostateczna decyzja zawarcia transakcji należy wyłącznie do Klienta. Bank nie występuje w roli pośrednika ani przedstawiciela. Produkty Inwestycyjne są obarczone ryzykiem inwestycyjnym włącznie z możliwością utraty części zainwestowanego kapitału, zgodnie z zapisami powyżej. Przed zawarciem każdej transakcji Klient powinien, nie opierając się na informacjach przekazanych przez Bank, określić jej ryzyko, potencjalne korzyści oraz straty z nią związane, jak również charakterystykę, konsekwencje zmieniających się czynników rynkowych. Bank nie ponosi żadnej odpowiedzialności za ewentualne szkody, jakie może ponieść Klient w wyniku zawarcia transakcji z Bankiem.

Niniejszy dokument i jego treść stanowią własność banku. Kopiowanie i rozpowszechnianie niniejszego dokumentu w części lub w całości możliwe jest wyłącznie po uzyskaniu pisemnej zgody Banku, za wyjątkiem konieczności przedstawienia dokumentu w związku z bezwzględnie obowiązującymi przepisami prawa.